

PLANTA

BUMMUB



museu da imigração
do estado de são paulo

COMUNICAÇÃO VISUAL

MÓDULO 03

Folha 18- Rev. 00

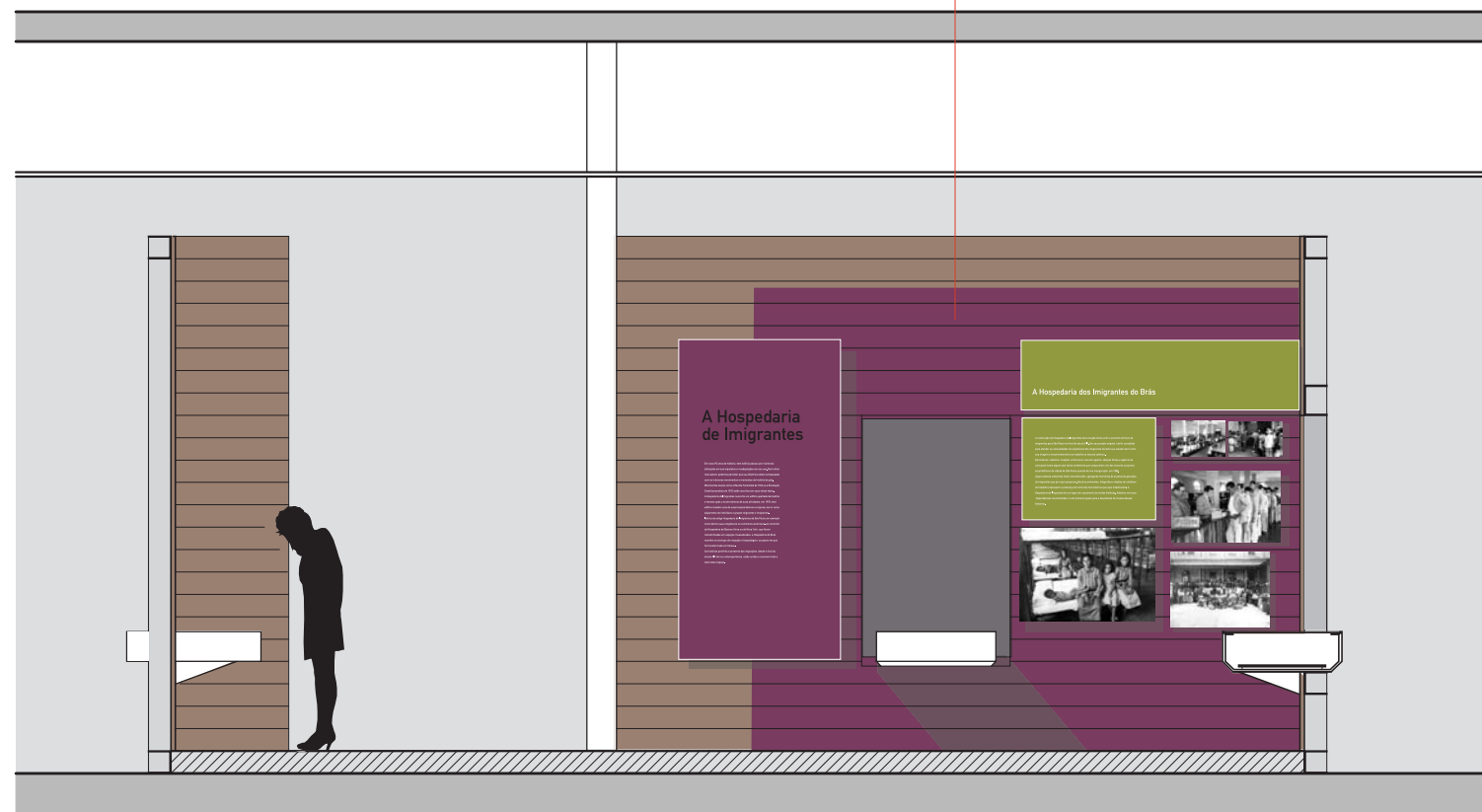
DATA 20/02/2014 - ESCALA 1:50



VISTA 1

Pintura esmalte fosco
abase de água
Coral 9132

Letra caixa
em chapa galvanizada
(ver detalhe)



VISTA 2

Pintura em
esmalte fosco
a base de água
Coral 4080

BUMMUB



museu da imigração
do estado de são paulo

COMUNICAÇÃO VISUAL

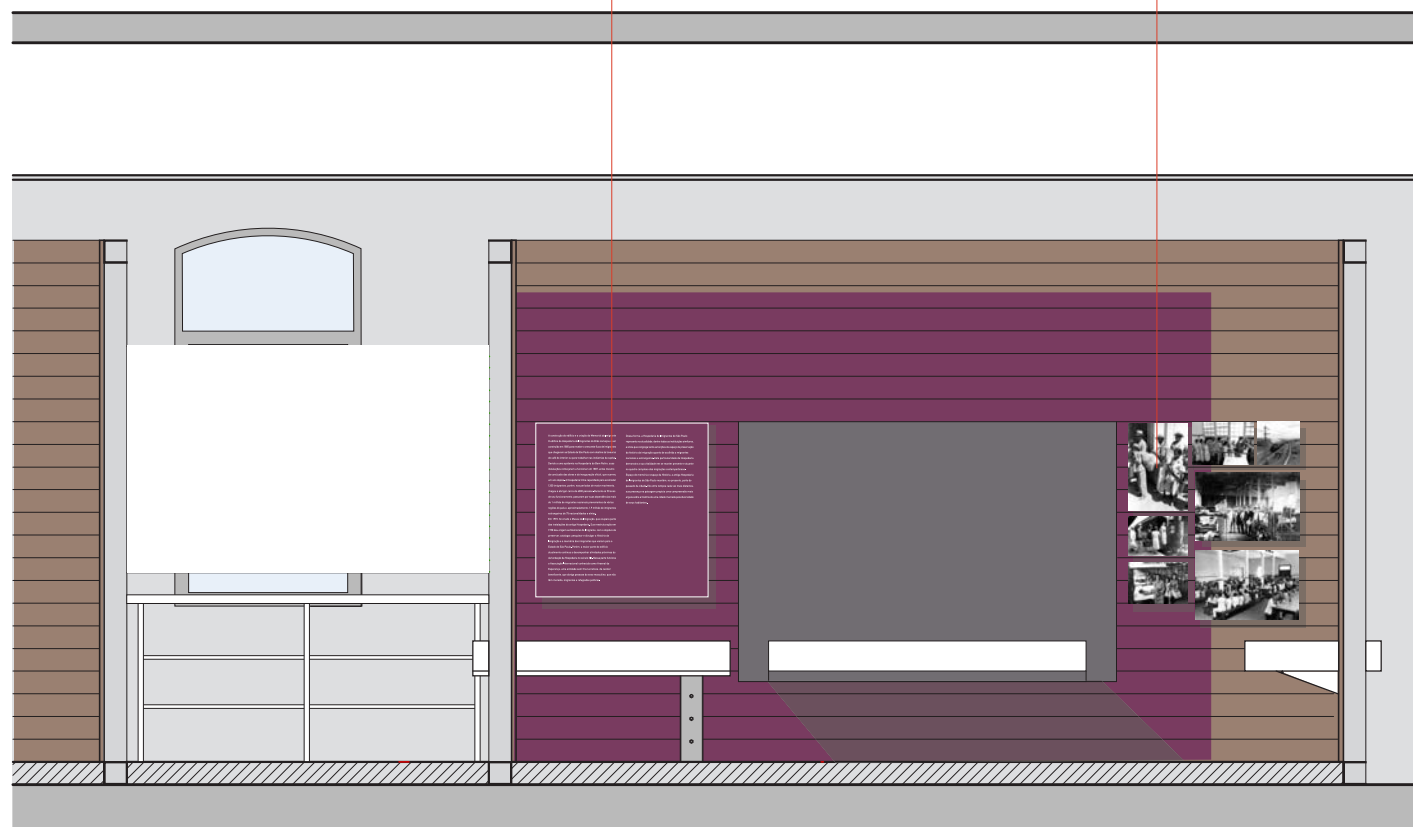
MÓDULO 03

Folha 18- Rev. 00

DATA 20/02/2014 - ESCALA 1:50

Bandejas em chapa metálica
com pintura automotiva e aplicação
de textos em serigrafia

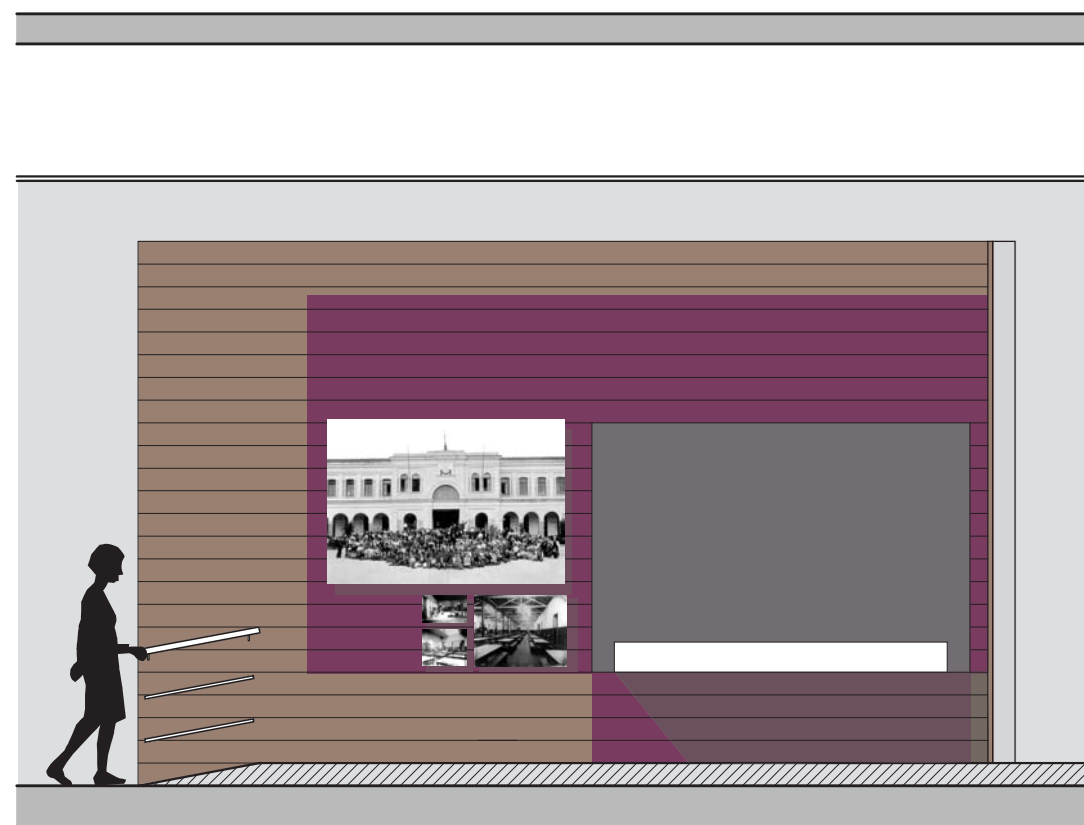
Bandejas em chapa metálica
com pintura automotiva e aplicação
de vinil adesivo impresso a jato de tinta
com laminação fosca



VISTA 3



VISTA 4



VISTA 5

BUMMUB



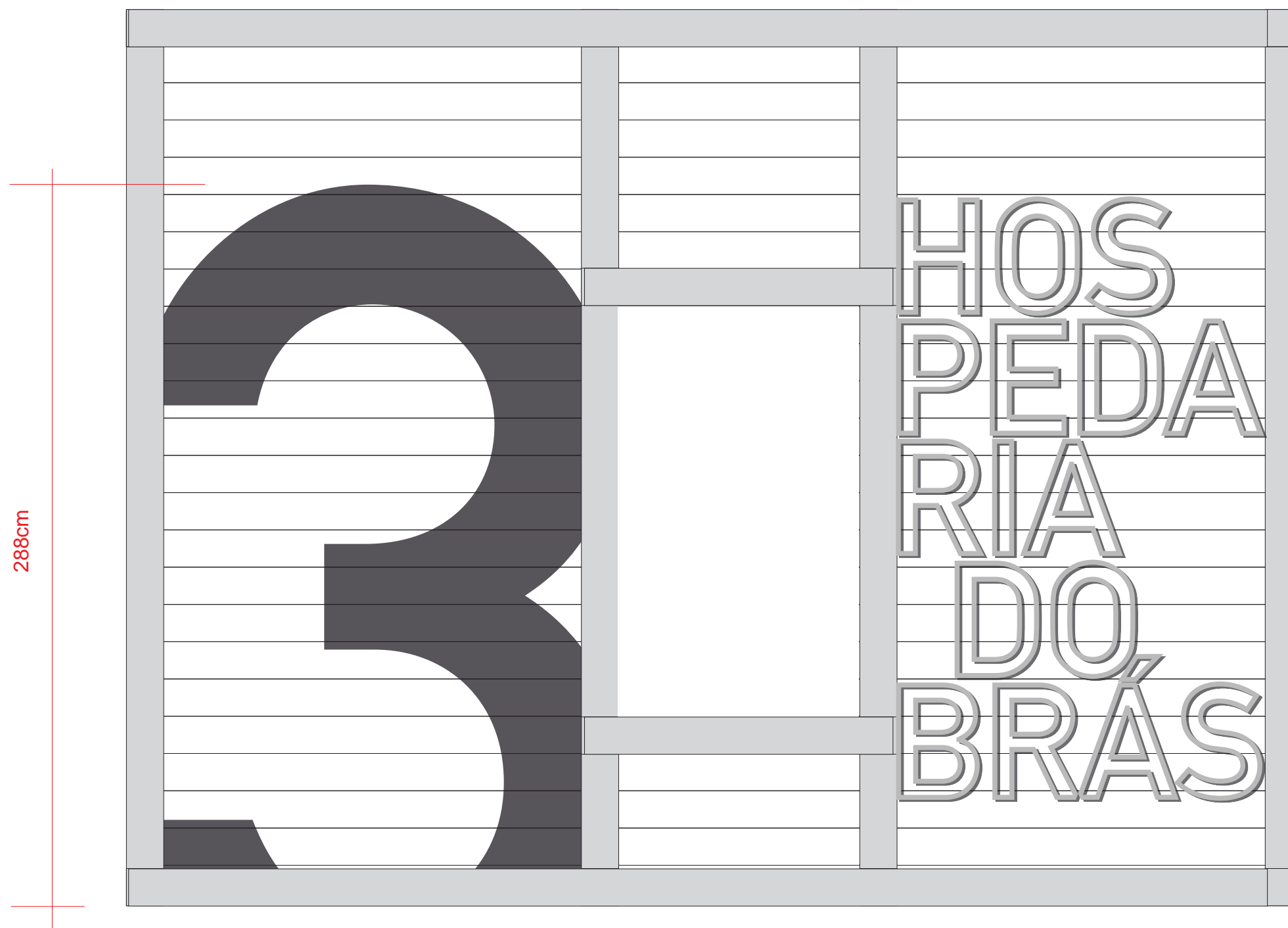
museu da imigração
do estado de são paulo

COMUNICAÇÃO VISUAL

MÓDULO 03

Folha 19- Rev. 00

DATA 20/02/2014 - ESCALA 1:50



PINTURA E LETRA CAIXA | FACHADA

BUMMUB



museu da imigração
do estado de são paulo

COMUNICAÇÃO VISUAL

MÓDULO 03 - DETALHES

Folha 20- Rev. 00

DATA 20/02/2014 - ESCALA 1:20

HOS PEDA RIA DO BRÁS

BUMMUB



museu da imigração
do estado de são paulo

COMUNICAÇÃO VISUAL

MÓDULO 03 - DETALHES

Folha 21 - Rev. 00

DATA 20/02/2014 - ESCALA 1:100

A Hospedaria de Imigrantes

Em seus 90 anos de história, este edifício passou por inúmeras alterações em sua arquitetura e readaptações em seu uso. Num olhar mais atento, podemos perceber que sua dinâmica esteve compassada com os inúmeros movimentos e momentos da história do país. Movimentos sociais como a Revolta Tenentista de 1924 ou a Revolução Constitucionalista de 1932 estão inscritos em suas várias fases. A Hospedaria de Imigrantes nunca foi um edifício apartado da história e mesmo após o encerramento de suas atividades, em 1978, este edifício mantém uma de suas funções básicas e originais: servir como alojamento de indivíduos e grupos migrantes e imigrantes. Isto faz da antiga Hospedaria de Imigrantes de São Paulo um exemplo único dentre suas congêneres no continente americano. Ao contrário da Hospedaria de Buenos Aires ou de Nova York, que foram transformadas em espaços musealizados, a Hospedaria do Brás mantém os serviços de recepção e hospedagem, ao passo em que foi transformada em Museu. As histórias pretérita e presente das migrações, desde o final do século XIX até as contemporâneas, estão unidas e convivem lado a lado neste espaço.

A Hospedaria dos Imigrantes do Brás

A construção da Hospedaria de Imigrantes teve relação direta com o aumento do fluxo de imigrantes para São Paulo no final do século XIX. Em seu projeto original, ela foi concebida para atender as necessidades de alojamento dos imigrantes durante sua estada, bem como sua triagem e encaminhamento ao trabalho na lavoura cafeeira. Dormitórios, refeitório, hospital, enfermaria, sala de registro, estação férrea e agência de colocação foram alguns dos vários ambientes que compunham um dos maiores conjuntos arquitetônicos da cidade de São Paulo quando de sua inauguração, em 1888. Alguns desses ambientes foram reconstituídos, agregando memórias de sucessivas gerações de imigrantes que por aqui passaram. Noutros ambientes, fotografias e objetos do cotidiano do trabalho expressam a presença de inúmeros funcionários que aqui trabalharam. A Hospedaria de Imigrantes foi um lugar de cruzamento de muitas histórias. Adentrar em suas "dependências reconstituídas" é um primeiro passo para a descoberta de muitas dessas histórias.



BUMMUB

mi
museu da imigração
do estado de são paulo

COMUNICAÇÃO VISUAL

MÓDULO 03 - DETALHES

Folha 22 - Rev. 00

DATA 20/02/2014 - ESCALA 1:10

114cm

114cm

A construção do edifício e a criação do Memorial do Imigrante
O edifício da Hospedaria de Imigrantes do Brás começou a ser
construído em 1885 para receber o crescente fluxo de imigrantes
que chegavam ao Estado de São Paulo com destino às lavouras
de café do interior ou para trabalhar nas indústrias da capital.
Devido a uma epidemia na Hospedaria do Bom Retiro, suas
instalações começaram a funcionar em 1887, antes mesmo
da conclusão das obras e da inauguração oficial, que ocorreu
um ano depois. A Hospedaria tinha capacidade para acomodar
1200 imigrantes, porém, nos períodos de maior movimento,
chegou a abrigar cerca de 6000 pessoas. Durante os 90 anos
de seu funcionamento, passaram por suas dependências mais
de 1 milhão de migrantes nacionais provenientes de várias
regiões do país e, aproximadamente, 1,9 milhão de imigrantes
estrangeiros de 75 nacionalidades e etnias.
Em 1993, foi criado o Museu da Imigração, que ocupara parte
das instalações da antiga Hospedaria. Sua reestruturação em
1998 deu origem ao Memorial do Imigrante, com o objetivo de
preservar, catalogar, pesquisar e divulgar a História da
Imigração e a memória dos imigrantes que vieram para o
Estado de São Paulo. Porém, a maior parte do edifício
atualmente continua a desempenhar atividades próximas às
da fundação da Hospedaria no século XIX. Nessa parte funciona
a Associação Internacional conhecida como Arsenal da
Esperança, uma entidade sem fins lucrativos, de caráter
beneficente, que abriga pessoas do sexo masculino, que não
têm moradia, migrantes e refugiados políticos.

Dessa forma, a Hospedaria de Imigrantes de São Paulo
representa na atualidade, dentre todas as instituições similares,
a única que congrega tanto as funções de espaço de preservação
da história da imigração quanto de acolhida a migrantes
nacionais e estrangeiros. Esta particularidade da Hospedaria
demonstra a sua vitalidade em se manter presente e atuante
no quadro complexo das migrações contemporâneas.
Espaço de memória e espaço da História, a antiga Hospedaria
de Imigrantes de São Paulo mantém, no presente, parte do
passado da cidade. Elo entre tempos cada vez mais distantes,
sua presença na paisagem propicia uma compreensão mais
arguta sobre a história de uma cidade marcada pela diversidade
de seus habitantes.

48cm



40cm

26cm



40cm

26cm



40cm

28cm



40cm

28cm



28cm

45cm



70cm

45cm



70cm

BUMMUB



museu da imigração
do estado de são paulo

COMUNICAÇÃO VISUAL

MÓDULO 03 - DETALHES

Folha 23 - Rev. 00

DATA 20/02/2014 - ESCALA 1:20



108cm

156cm

52cm



74cm

52cm



74cm

85cm



58cm

18cm



28cm

24cm



28cm

46cm



60cm

34cm



24cm

34cm



24cm

12cm



20cm

BUMMUB



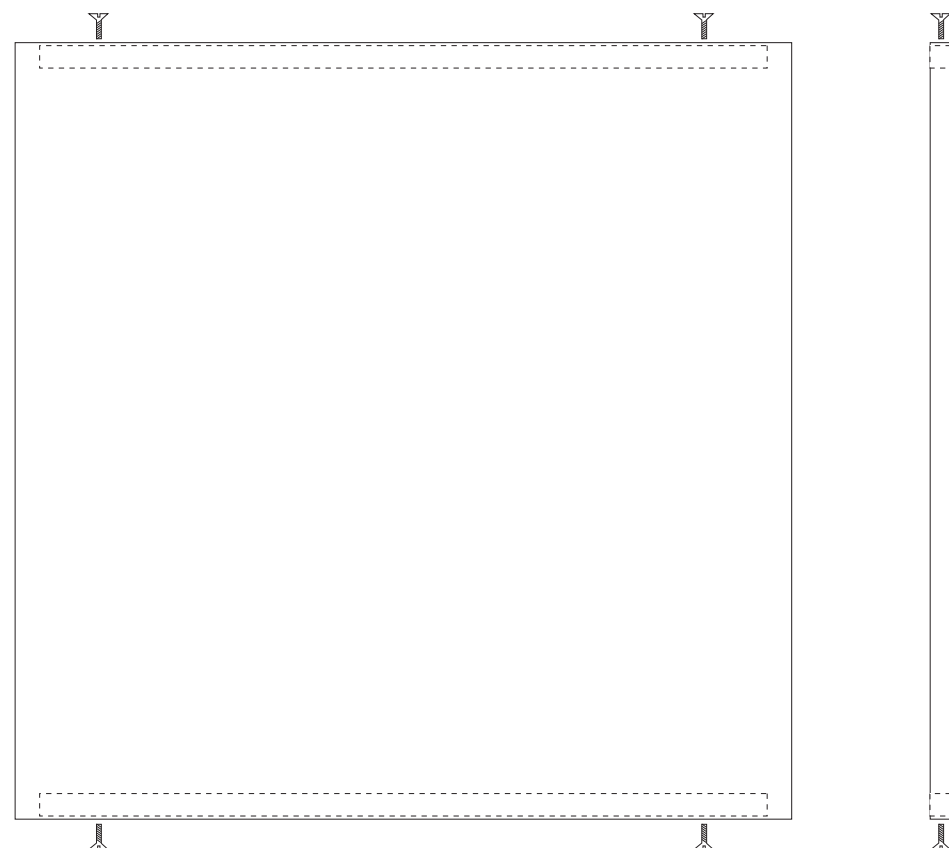
museu da imigração
do estado de são paulo

COMUNICAÇÃO VISUAL

MÓDULO 03 - DETALHES

Folha 24 - Rev. 00

DATA 20/02/2014 - ESCALA 1:20



BANDEJAS EM CHAPA GALVANIZADA
COM PINTURA AUTOMOTIVA NA COR BRANCA
E APLICAÇÃO DE VINIL ADESIVO COM LAMINAÇÃO FOSCA.
ESPESSURAS VARIÁVEIS 15/20/30MM

BUMMUB



museu da imigração
do estado de são paulo

COMUNICAÇÃO VISUAL

MÓDULO 03 - DETALHES

Folha 25 - Rev. 00

DATA 20/02/2014 - ESCALA 1:20